

Внимательно ознакомьтесь с прилагаемой инструкцией перед началом установки и использования.

Общие сведения

Продукция Uniel выпускается на высокотехнологичном оборудовании и проходит многоуровневый контроль качества. Компания Uniel постоянно модернизирует изделия и оставляет за собой право вносить изменения, улучшающие технические характеристики, а также внешний вид изделий.

Назначение

Светильники уличные настенные накладные серии UUL-S91, UUL-S92 (далее светильники) предназначены для архитектурно-художественного освещения: для декоративной и ориентировочной подсветки фасадов зданий. Предназначены для использования со светодиодными и люминесцентными лампами с цоколем GX53, работающими от сети 220-240 В, 50 Гц.

Основные параметры и характеристики

Корпус светильника выполнен из анодированного алюминия.

- Светильник Uniel устойчив к вибрациям и не чувствителен к частым включениям/выключениям и колебаниям напряжения сети.
- Источник света – лампы с цоколем GX53.
- Повышенная прочность и водонепроницаемость.
- Предназначен для работы в любых климатических условиях.
- Диапазон рабочих температур, С от -40°С до +75°С.
- Светильник рассчитан для работы в сети переменного тока с напряжением 220-240 В номинальной частотой 50 Гц.

Основные параметры и характеристики	UUL-S91A 50W/GX53 IP65 BLACK	UUL-S91A 50W/GX53 IP65 BRONZE	UUL-S91A 50W/GX53 IP65 SILVER	UUL-S92A 2x50W/GX53 IP65 BLACK	UUL-S92A 2x50W/GX53 IP65 BRONZE	UUL-S92A 2x50W/GX53 IP65 SILVER
Цоколь под лампу	GX53			2xGX53		
Напряжение, В	160-265					
Частота, Гц	50					
Угол светового потока, °	120					
Цвет корпуса	Черный	Бронза	Серебро	Черный	Бронза	Серебро
Габаритные размеры (длина x ширина x высота), мм	115*90*140			205*90*140		
Класс защиты от поражения электрическим током	I					
Диапазон рабочих температур, °С	-40...+75					
Уровень защиты от пыли и влаги, IP	IP65					

Комплект поставки	UUL-S91A 50W/GX53 IP65 BLACK	UUL-S91A 50W/GX53 IP65 BRONZE	UUL-S91A 50W/GX53 IP65 SILVER	UUL-S92A 2x50W/GX53 IP65 BLACK	UUL-S92A 2x50W/GX53 IP65 BRONZE	UUL-S92A 2x50W/GX53 IP65 SILVER
Допель	2	2	2	2	2	2
Саморез	2	2	2	2	2	2
Инструкция по эксплуатации/ гарантийный талон	1	1	1	1	1	1

Правила и условия безопасной эксплуатации.

Меры предосторожности

- Работы связанные с монтажом и обслуживанием светодиодного светильника должны производиться только при отключенном питании электросети.
- Монтаж и подключение светодиодного светильника должны выполняться только квалифицированным персоналом с соблюдением всех требований электротехнической безопасности.
- Не допускается эксплуатация светильников с поврежденной изоляцией проводов и мест электрических соединений.
- Рекомендуется осматривать светильники на предмет загрязнения оптической системы и механических повреждений. Очистку рекомендуется производить водой и/или моющими средствами для стекол. Не используйте растворители, химически активные вещества и абразивные чистящие средства для очистки корпуса светильника. Не используйте чистящую и моющую технику высокого давления.
- Светильники должны быть заземлены.
- Запрещается производить монтаж светильников во время дождя, снега, тумана или повышенной влажности без принятия мер по ограждению открытого светильника от попадания в него осадков.
- Необходимо оберегать рассеиватель светильника от сильных механических воздействий твердыми предметами.
- В случае повреждения рассеивателя, не включайте светильник до его замены.

Правила и условия монтажа.

Подготовка к работе

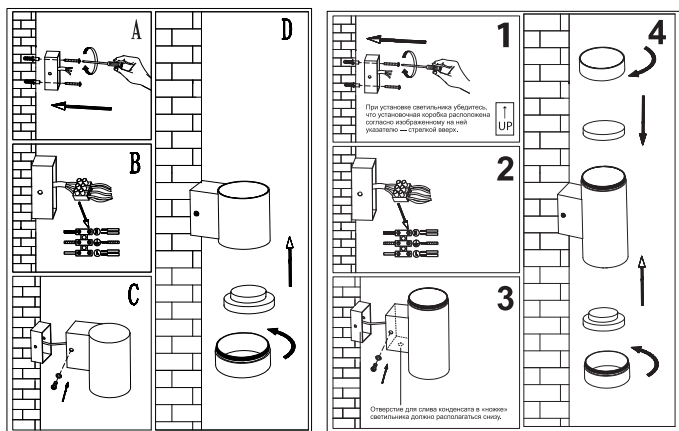
1. Выбрать место для установки с учетом требований освещенности объекта.
2. Разберите светильник. Установочная коробка или «ножка» (часть светильника, которой он крепится к стене) должна быть расположена согласно изображенному на ней указателю – стрелкой вверх. Отверстие для слива конденсата в «ножке» должно располагаться вниз. См. рис. 1.
3. Монтаж производится согласно ПУЭ СО 153-34.20.120-2003. Подключение светильника к сети 220 В с помощью двух проводов сетевого кабеля: провод коричневый – L (фаза), синий – N (нейтраль). Фазаный провод должен быть подключен через автомат защиты сети, имеющий время срабатывания 0,1 с. Подключить провод заземления (желто-зеленый). См. рис. 1.
4. Допускается монтаж на материалы из нормально воспламеняемых материалов. К нормально воспламеняемым материалам относят также строительные материалы такие как дерево и материалы на его основе толщиной более 2 мм.
5. Закрепите «ножку» светильника на поверхность с помощью саморезов (рис.1), соедините светильник с «ножкой».
6. Снимите рассеиватели (рис. 1) и установите лампы, верните рассеиватели на место.

Инструкция по эксплуатации

Схема подключения рис.1

Схема монтажа UUL-S91

Схема монтажа UUL-S92



Гарантийные обязательства. Гарантийный срок

Гарантия действует в течение 36 месяцев с момента совершения покупки при условии соблюдения правил эксплуатации.

Замена вышедших из строя светильников осуществляется в точке продажи. Гарантийные обязательства распространяются на неработающие с момента совершения покупки светодиодные светильники при отсутствии видимых физических повреждений. Такие светильники подлежат замене. Замена предполагает тестирование светильника.

Гарантийное обслуживание не осуществляется по следующим причинам:

наличие механических повреждений; если монтаж и подключение светодиодного светильника выполнены без соблюдения требований электротехнической безопасности; если дефект возник в результате несоблюдения правил эксплуатации, постороннего вмешательства, самостоятельного ремонта; если дефект вызван вследствие погружения изделия в воду; обстоятельства непреодолимой силы (пожар, наводнение, землетрясение и т. д.); ненадлежащее использование; незначительные деформации, изменения цвета рассеивателя и другие признаки естественного физического старения изделия. Производитель не несет ответственности при несоблюдении потребителем правил транспортировки, хранения, обслуживания и ухода за изделием. Гарантийное обслуживание не распространяется на другое оборудование, причиненный ущерб которому связан по какой-либо причине с работой в сопряжении со светодиодным светильником.

Если в течение 14 дней с момента приобретения Вы обнаружите неисправность в приобретенном товаре, Вы можете произвести обмен товара на другой, либо вернуть его продавцу! Пожалуйста, сохраняйте в течение двух недель упаковку, гарантийный талон и кассовый чек!

Срок службы 50 000 часов.

Правила и условия хранения, транспортирования, реализации и утилизации

Хранить в упаковке производителя в закрытых помещениях с естественной вентиляцией. Температура хранения -40/+50°С, относительная влажность не более 80%. Не допускать попадания влаги непосредственно на изделие.

Транспортировка в упаковке производителя осуществляется любым видом транспорта при условии защиты от механических повреждений, ударных нагрузок, попадания влаги.

Согласно ФККО 2019 года данное изделие относится к 4 классу опасности и не содержит ртути, вредных газов и тяжелых металлов. Порядок утилизации изделий 4 класса опасности определяется на основании законодательных актов местных органов государственной власти. Не утилизировать с пищевыми отходами.

Меры при обнаружении неисправностей

В случае обнаружения неисправности не пытайтесь исправить самостоятельно, следует позвонить по телефону +7 (499) 182-51-05 или обратиться на сайт www.uniel.ru.

Сертификация

Товар изготавливается в соответствии с ТР ТС 004/2011, ТР ТС 020/2011, ТР ЕАЭС 037/2016.



По любым вопросам обращаться по адресу: ООО «ТК Юнимаркет», 129337, Россия, Москва, Хибинский пр., д. 20, тел. +7 (499) 182-51-05 или на сайт www.uniel.ru.

Изготовитель: Uniel Lighting Co., Ltd / Юниэл Лайтинг Ко. Лтд. Синцяо Норс Роад 161, Синцяо Девелопмент Зон, Линьпин, г. Ханчжоу, Чжэцзян Провинс, 311100, КНР. Сделано в Китае. www.uniel.ru, www.uniel.shop, www.uniel.com

Импортер: ООО «Юниэл-Восток», 690013, г. Владивосток, ул. Адмирала Кузнецова, д. 86. Тел: +7 (423) 273 77 18.

Лицо, уполномоченное принимать претензии по качеству товара: ООО «ТК Юнимаркет», 129337, Россия, Москва, Хибинский пр., д. 20, тел. +7 (499) 182-51-05, e-mail: retail@unimarket.org.

Изделие	Номер серии
	Дата изготовления
Место продажи	Дата продажи
Подпись продавца	Подпись покупателя
	Дата обмена

Жарықдиодты шамдалды орнатуды және пайдалануды бастамас бұрын берілген нұсқаулармен мұқият танысып шығыңыз.

Жалпы мәліметтер

Uniel өнімдері жоғары технологиялық жабдықта шығарылады және көп деңгейлі сапа бақылауынан өтеді. Uniel компаниясы бұйымдарды үнемі жаңғыртады және техникалық сипаттамаларын, сондай-ақ бұйымның сыртқы түрін жақсартатын өзгерістер енгізу құқығын өзіне қалдырады.

Мақсаты

UUL-S91, UUL-S92 сериялы көшеге арналған қабырғалық қосымша шамдалдары (бұдан әрі-шамдалдар) сәулет-көркемдік жарықтандыруға арналған: ғимараттардың қасбеттерін сәндік және бағдарлық жарықтандыруға арналған. 220-240 В, 50 Гц желісінен жұмыс істейтін GX53 цоколи бар жарықдиодты және люминесцентті шамдармен пайдалану үшін арналған.

Негізгі параметрлері мен сипаттамалары

Шамдалдың корпусы анодталған алюминийден жасалған.

• Uniel шамдалы тербелістерге төзімді және желінің жиі қосылуына/ ажыратылуына және кернеудің ауытқуына сезімтал емес.

- Жарық көзі- GX53 цоколи бар шамдар
- Жоғары беріктігі мен суға төзімділік.
- Кез-келген климаттық жағдайда жұмыс істеуге арналған.
- Жұмыс температурасының диапазоны, С-40°С-тан +75°С-қа дейін.
- Шамдал номиналды жиілігі 50 Гц болатын 200-240 В айнымалы ток желісінде жұмыс істеуге арналған.

Основные параметры и характеристики	UUL-S91A 50W/GX53 IP65 BLACK	UUL-S91A 50W/GX53 IP65 BRONZE	UUL-S91A 50W/GX53 IP65 SILVER	UUL-S92A 2x50W/GX53 IP65 BLACK	UUL-S92A 2x50W/GX53 IP65 BRONZE	UUL-S92A 2x50W/GX53 IP65 SILVER
Шамдағы цоколь	GX53			2xGX53		
Кернеу, В	160-265					
Жиілік, Гц	50					
Жарық ағынының бұрышы, °	120					
Корпусың түсі қара	Черный	Бронза	Серебро	Черный	Бронза	Серебро
Габариттік өлшемдері (ұзындығы х ені Х биіктігі), мм	115*90*140			205*90*140		
Электрлік тоғымен зақымданудан қорғау классы	I					
Жұмыс температурасының диагоналы, °С	-40...+75					
Шаң мен ылғалдан қорғау деңгейі, IP	IP65					

Жепкізілім жиынтығы	UUL-S91A 50W/GX53 IP65 BLACK	UUL-S91A 50W/GX53 IP65 BRONZE	UUL-S91A 50W/GX53 IP65 SILVER	UUL-S92A 2x50W/GX53 IP65 BLACK	UUL-S92A 2x50W/GX53 IP65 BRONZE	UUL-S92A 2x50W/GX53 IP65 SILVER
Дөпел	2	2	2	2	2	2
Бұрама шеге	2	2	2	2	2	2
Пайдалану жөніндегі нұсқаулық/ Кепілдік талоны	1	1	1	1	1	1

Қауіпсіз пайдалану ережелері мен шарттары. Сақтық шаралары

- Жарықдиодты шамдалды монтаждау және қызмет көрсетумен байланысты жұмыстарды тек электр желісінің қуат көзі өшірілген кезде жүргізілуі керек.
- Жарықдиодты шамдалды орнату және қосу электр қауіпсіздігінің барлық талаптарын сақтай отырып, білікті электррипен ғана жүзеге асырылуы керек.
- Сымдар мен электр жалғау орындарының оқшаулағышы зақымданған жарық диодты шамдалдарды пайдалануға жол берілмейді.
- Шамдал барлық пайдалану мерзімінде шамдарды ауыстыруды қажет етпейді. Шамдалды оптикалық жүйенің ластануы мен механикалық зақымдануға тексеру қажет. Тазалауды сумен және/немесе шыныға арналған жуғыш заттармен жүргізу ұсынылады. Шамдал корпусын тазарту үшін еріткіштерді, химиялық белсенді заттарды және абразивті тазартқыштарды пайдаланбаңыз. Жоғары қысымды тазалау және жуу техникасын пайдаланбаңыз.
- Шамдалдар жерге тұйықталуы керек.
- Ашық шамдалды оған жауын-шашынның түсуінен қорғау жөнінде шаралар қабылдамай, жаңбыр, қар, тұман немесе жоғары ылғалдылық кезінде шамдалдарды монтаждауға тыйым салынады.
- Шамдалдың шашыратқышын қатты заттардың күшті механикалық әсерінен қорғау керек.
- Егер шашыратқыш зақымдалған болса, оны ауыстырғанға дейін шамдалды қоспаңыз.

Монтаждау ережелері мен шарттары

Жұмысқа дайындық

1. Нысанның жарықтандыру талаптарын ескере отырып, орнату орнын таңдаңыз.
2. Шамдалды бөлшектеңіз. Орнату қорабы немесе " аяғы " (қабырғаға бекітілген шамның бөлігі) онда көрсетілген көрсеткіш - жоғары көрсеткіге сәйкес орналасуы керек, " аяғындағы " конденсатты төгуге арналған тесік төменде орналасуы керек 1-суретті қараңыз.
3. Монтаждау ПЭУ СО 153-34.20.120-2003 сәйкес жүргізіледі. Шамдалды 220 В желісіне желілік кабельдің екі сымның көмегімен қосу: қоңыр сым - L (фаза), көк - N (бейтарап).
4. Қалыпты тұтанатын материалдардан жасалған материалдарды монтаждауға жол беріледі. Қалыпты тұтанатын материалдарға қалыңдығы 2 мм-ден асатын ағаш және оған негізделген материалдар сияқты құрылыс материалдары жатады.
5. Шамның "аяғын" бетіне бұрандалармен бекітіңіз (сурет.1), шамды "аяғымен" қосыңыз.
6. Шашыратқыштарды алыңыз (1-сурет), шамдарды орнатыңыз, шашыратқыштарды орнына қайтарыңыз.

Егер сіз сатып алған сәттен бастап 14 күн ішінде сатып алынған тауардың ақаулығы анықталса, сіз тауарды басқасына айырбастай аласыз немесе оны сатушыға қайтара аласыз! Қаптаманы, кепілдік талонын және кассалық чекті екі апта бойы сақтаңыз!

Қызмет ету мерзімі 50 000 сағат.

Сақтау, тасымалдау, өткізу және кәдеге жарату ережелері мен шарттары

Өндірушінің қаптамасында табиғи желдеткіші бар жабық жайларда сақтау керек. Сақтау температурасы -40...+50°С, салыстырмалы ылғалдылығы 80% артық емес. Ылғалдың бұйымға тікелей түсуіне жол бермеңіз.

Өндірушінің қаптамасында тасымалдау механикалық зақымданулардан, соққылық жүктемелерден, ылғалдың түсуінен қорғалған жағдайда көліктің кез келген түрімен жүзеге асырылады.

2019 жылғы ФККО сәйкес бұл бұйым қауіптіліктің 4 класына жатады және құрамында сынап, зиянды газдар мен ауыр металдар жоқ. Қауіптілігі 4 санаттағы бұйымдарды кәдеге жарату тәртібі мемлекеттік биліктің жергілікті органдарының заңнамалық актілері негізінде айқындалады. Тамақ қалдықтарымен бірге кәдеге жаратуға болмайды.

Ақаулықтарды анықтау кезіндегі іс шаралар

Ақаулық анықталған жағдайда өздігіңізден түзетуге тырыспаңыз, +7(499) 182-51-05 телефонына қоңырау шалыңыз немесе www.uniel.ru сайтына жүрініңіз. <http://www.uniel.ru>

Сертификаттау

ULU Uniel сериялы жарықдиодты шамдал IEC 60598 сәйкес жасалған. Тауар КО ТР 004/2011, КО ТР 020/2011, ЕАЭО ТР 037/2016 талаптарына сәйкес келеді.



Кез келген сұрақтар бойынша мына мекен-жайға хабарласыңыз: "ТК Юнимаркет" ЖШҚ, 129337, Ресей, Мәскеу, Хибинский даңғылы, 20 үй, тел.: +7 (499) 1825105 немесе www.uniel.ru сайтына жүрініңіз.

Өндіруші: Uniel Lighting Co., Ltd / Юниэл Лайтинг Ко. Лтд. Синцяо Норс Роад 161, Синцяо Девелопмент Зон, Линьпин, Ханчжоу қалы, Чжэцзян Прови нс, 311100, ҚХР Қытайда жасалған, www.uniel.ru, www.uniel.shop, www.uniel.com

Импорттаушы: "Юниэл-Восток" ЖШҚ, 690013, Владивосток қаласы, Адмирал Кузнецов көшесі, 86-үй. Тел.: +7 (423) 273 77 18.

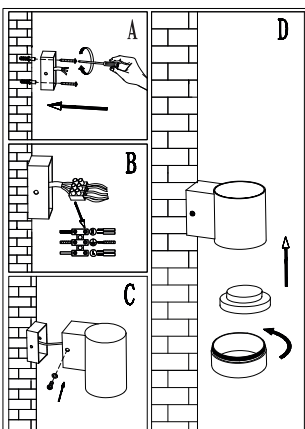
Тауардың сапасы бойынша шағымдарды қабылдауға уәкілетті тұлға: "ТК Юнимаркет" ЖШҚ, Ресей, 129337 Мәскеу, Хибинский даңғылы, 20 үй, тел.: +7(499) 1825105, e-mail: retail@unimarket.org.

Бұйым	Сериялық нөмірі
Сату орны	Өндірілген күні
Сатушының қолы	Сатып алушының қолы
	Алмасу күні

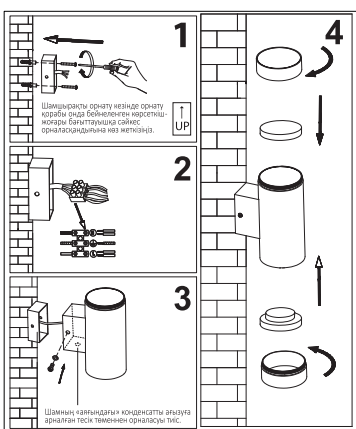
ПАЙДАЛАНУ ЖӨНІНДЕГІ НҰСҚАУЛЫҚ

1-суретті қосу схемасы

UUL-S91 орнату схемасы



UUL-S92 орнату схемасы



Кепілдік міндеттемелер. Кепілдік мерзімі

Кепілдік пайдалану ережелерін сақтаған жағдайда сатып алған сәттен бастап 36 ай бойы жарамды. Істен шыққан шамдалдарды ауыстыру сату нүктесінде іске асырылады.

Кепілдік міндеттемелер көрінетін физикалық зақымдану болмаған кезде сатып алынған сәттен бастап жұмыс істемейтін жарықдиодты шамдалдарға қолданылады. Мұндай шамдалдар ауыстырылуға жатады.

Ауыстыру шамдалды сынауды қамтиды.

Кепілдікті қызмет көрсету мынадай себептер бойынша жүзеге асырылмайды:

механикалық бүлінудің болуы; егер монтаждау және қосу жарықдиодты шам орындалды талаптарын электротехникалық қауіпсіздік; егер ақау пайда болып, нәтижесінде ережелерін сақтамау пайдалану, бөтен араласу, самостоятельжөндеудің; егер ақау салдарынан туындады батыру бұйымдар суға; мән-жайларпреодолимом күш (өрт, су тасқыны, жер сілкінісі және т. б.); тиісінше пайдаланбау; болмашы деформация, шашыратқыштың түсін өзгерту және басқа да табиғи физикалық қартаю белгілері бар бұйымдар; Тұтынушы бұйымды тасымалдау, сақтау, қызмет көрсету және күту ережелерін сақтамаған жағдайда өндіруші жауапкершілік алмайды. Кепілдік қызмет көрсету келтірілген шығын қандай да бір себептер бойынша жарықдиодты шамдалмен жанасу кезіндегі жұмысқа байланысты басқа жабдыққа қолданылмайды.