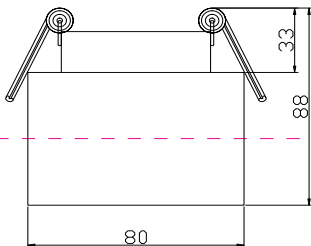


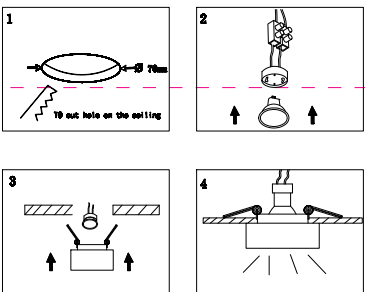
Instruction



1 x GU10 (10W)

Model: DL047-01W
Collection: Downlight
Series: New Series 047

 Recessed



Montageanleitung:

- Schalten Sie vor Installation der Leuchte über den Hauptschalter den Strom ab.
- Bereiten Sie den Platz vor, an dem Sie die Leuchte anbringen wollen: Für Einbauleuchten mit einer Montagebohrung und für Anbauleuchten mit einem Keilring Sie ein 220V-240V 50Hz Stromkabel, wenn möglich mit Erdungsleiter, zum Einbauort.
- Verbinden Sie die Leuchte mit dem 220V-240V 50Hz Stromkabel. Wenn die Befestigung der Leuchte nicht, sondern die Befestigung oder an dafür vorgesehenen Platz.
- Befestigen Sie die Leuchte in der Montagebohrung und sichern Sie die Befestigung.
- Schalten Sie den Strom an und überprüfen Sie die Funktionsfähigkeit der Leuchte.

Assembly Manual:

- The installation of the lamp shall be performed with the power supply disconnected.
- Prepare a place to install the lamp: a mounting hole for built-in lamps and a seat for surface-mounted lamps.
- Take 220V-240V 50Hz power wires, including a grounding wire, if any, out from the lamp to the 220V-240V 50Hz power supply network. If the lamp has a grounding wire, it shall be also connected.
- Install the lamp in the mounting hole/seat and secure tightly.
- Install a bulb in the socket and fix the bulb.
- Turn on the power supply for the lamp and make sure that the lamp operates properly.

Інструкція з монтажу:

- Установіть світлоприймача зафіксуйтеся при вимкненні електричного мережі.
- Підготуйте місце для установки світлоприймача - монтажний отвір для вбудованих, посадочне місце для накладних.
- Вивести в місце установки проводів напруги 220V-240V 50 Гц.
- Підключити світлоприймач до мережі 220V-240В 50 Гц. Якщо в світлоприймачі передбачений дрот заземлення, його також необхідно підключити до заземлювального дроту в розподільчій мережі.
- Налітно закріплити.
- Включити лампу у лямпочку і зафіксувати її.
- Включити подачу електричного струму до світлоприймача і переконатися в його правильній роботі.

Інструкція по установке:

- Установите светлоприемника осуществляется при выключенной электрической сети.
- Подготовить место для установки светлоприемника: монтажное отверстие для встраиваемых, посадочное место для накладных.
- Вывести в место установки проводов напруги 220V-240V 50 Гц.
- Подключить светлоприемник к сети 220V-240В 50 Гц. Если в светлоприемнике предусмотрено провод заземления, его также необходимо подключить.
- Установить светлоприемник в монтажное отверстие/посадочное место.
- Установить лампу в цоколь и зафиксировать ее.
- Включить подачу питания на светлоприемник и убедиться в его корректной работе.

Vertretung des Herstellerwerks / Manufacturer factory
affiliates / Filiale de l'usine du fabricant / Filiale di fabbrica
produttore / Filial de la fabrica / Fabrica de filial / Sube
Fabrika / Cabang Pabrik / Branch Factory / Fabrika de ramãã
/ Branch Factory / Oddział Fabryka / Filialna závoda
mãgovaireni / Офиц завод виробника / Офиц
представителства на завода / Офиц представительств
Дистрибутор / Дистрибутор / Дистрибутор / Distributor
/ Distributor / Дистрибутор / Distributor / Distributor /
distributor / Дистрибутор / Distributor / Distributor /

