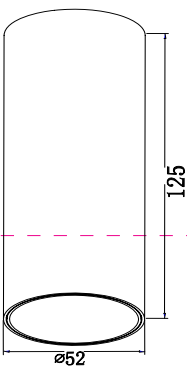
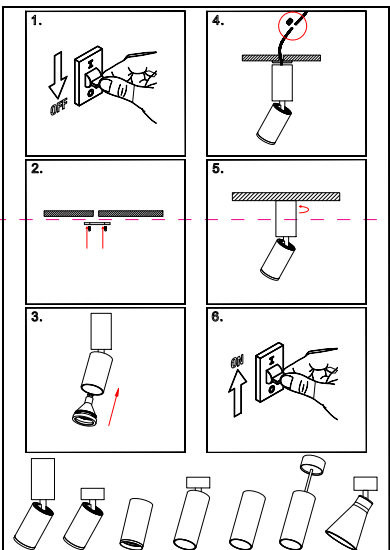


Instruction



Model: C056CL-L12B3K
Collection: Ceiling & Wall
Series: Название 2
 Ceiling Lamps



Montageanleitung:

- Schalten Sie vor Installation der Leuchte über den Hauptschalter den Strom aus.
- Bereiten Sie den Platz vor, an dem Sie die Leuchte anbringen wollen. Für Einbauleuchten mit einer Konzentration und für Anbauleuchten mit einem Kerne Sie ein 230V-240V 50Hz Stromloch, wenn möglich mit Erdungsblech, zum Einbauort.
- Verbinden Sie die Leuchte mit dem 230V-240V 50Hz Stromkabel. Wenn die Befestigung nicht in die Leuchte passt, stellen Sie sich die Befestigung vorangehen Platz. In der Konzentration oder an dafür vorgesehenen Platz.
- Verbinden Sie die Glühlampe in der Fassung.
- Schalten Sie den Strom an und überprüfen Sie die Funktionstüchtigkeit der Leuchte.

Assembly Manual:

- The installation of the lamp shall be performed with the power supply disconnected.
- Prepare a place to install the lamp: a mounting hole for built-in lamps and a seat for surface-mounted lamps.
- Take 230V-240V 50Hz power wires, including a grounding wire, if any, out from the wall.
- Connect the lamp to the 230V-240V 50Hz power supply network. If the lamp has a grounding wire, it shall be also connected.
- Install a bulb in the mounting hole/socket and secure tightly.
- Install a bulb in the socket and fix the bulb.
- Connect the power supply to the lamp and make sure that the lamp operates properly.

Інструкція з монтажу:

- Установка світильника здійснюється при вимкненні електричної мережі.
- Підготуйте місце для установки світильника - монтажний отвір для вбудованих, посадочне місце для накладних.
- Виведіть дроти живлення, якщо він є, з світильника.
- Підключіть світильник до мережі 230V-240В 50 Гц. Якщо в світильнику передбачений дрот заземлення, його також необхідно підключити.
- Встановіть лампочку в патрон світильника / встановіть лампочку надійно закріпивши.
- Включіть лампу у мережу і Зафіксувати її.
- Включіть подачу електричного струму до світильника і перевіряється в ньому правильну роботу.

Інструкція по установке:

- Установка светильника осуществляется при выключенной электрической сети.
- Подготовьте место для установки светильника: монтажное отверстие для встраиваемых, посадочное место для накладных.
- Вывести к месту установкипровода живления 230V-240V 50 Гц.
- Подключите светильник к электрической сети.
- При наличии дрота заземления, его также необходимо подключить.
- Установить светильник в монтажное отверстие/посадочное место надёжно закрёпив.
- Установить лампу в патрон и зафиксировать её.
- Включить подачу питания на светильник и убедиться в его корректной работе.

Vertretung des Herstellerwerks / Manufacturer factory affiliate / Filiale de l'usine du fabricant / Filiale di fabbrica produttrice / Filial de la fabrica / Fabrica de filiale / Şube Fabrika / Cabang Pabrik / Branch Factory / Fabrika de ramână / Branch factory / Oddział Fabryka / Отдел завода / Branch factory / Одни заводу виробника / Одни завод-представител / Подразделение фабрики / Делово-представител на завод / Представител / Geschäftsbüro / 分公司 / 代表处 / 代表公司 / 分公司 / 代表公司 / 分公司 / 代表公司

