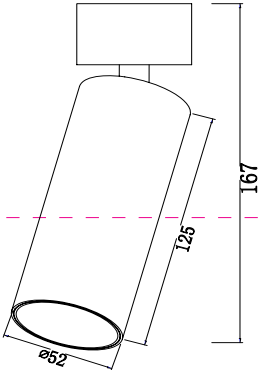
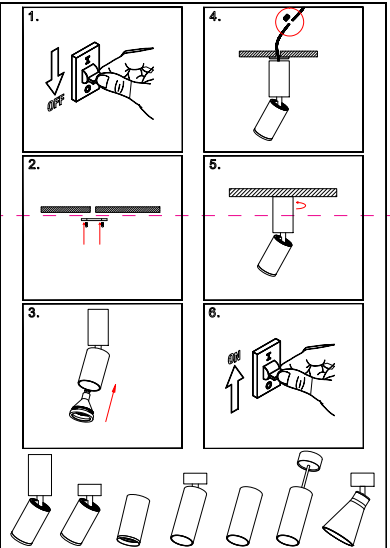


# Instruction



MAX 12W  
1050 Lumen

Model: C055CL-L12W3K  
Collection: Ceiling & Wall  
Series: Название 2

Ceiling Lamps



## Montageanleitung:

- Schalten Sie vor Installation der Leuchte über den Hauptschalter den Strom aus.
- Bereiten Sie den Platz vor, an dem Sie die Leuchte anbringen wollen: Für Einbauleuchten mit einer Montagebohrung und für Aufbauleuchten mit einem Vierer-Siech in 230V-240V 50Hz Stromnetz, wenn möglich mit Erdungsloch, zum Einbauort.
- Markieren Sie die Leuchte mit dem 230V-240V 50Hz Stromnetz. Wenn die Befestigung Markierungen nicht vorhanden sind, dann Markierung über ein dafür vorgesehenen Platz.
- Leuchte in der Montagebohrung oder an dafür vorgesehenen Platz.
- Schalten Sie den Strom an und überprüfen Sie die Funktionstauglichkeit der Leuchte.

## Assembly Manual:

- The installation of the lamp shall be performed with the power supply.
- Prepare a place to install the lamp: a mounting hole for built-in lamps and a seat for surface-mounted lamps.
- Take 230V-240V 50Hz power wires, including a grounding wire, if any, out of the lamp.
- Connect the lamp to the 230V-240V 50Hz power supply network. If the lamp has a grounding wire, it shall be also connected.
- Install the lamp in the mounting hole/socket and secure properly.
- Install a bulb in the socket and fix the bulb.
- Switch on the power supply for the lamp and make sure that the lamp operates properly.

## Інструкція з монтажу:

- Установка світильника здійснюється при вимкненні електричнї мережї.
- Підготувати місце для установки світильника - монтажний отвір для вбудованих, посадочне місце для накладних.
- Взяти провод живлення мереж 230V-240V 50 Гц, в тому числі дрїт заземлення, якщо він є, є світильнику.
- Підключити світильник до мереж 230V-240V 50 Гц. Якщо в світильнику передбачений дрїт заземлення, його також необхідно підключити.
- З'єднати дрїт живлення з відповідним в'їхом / посадочним місцем і надійно закріпити.
- Встановити лампу у ґуцїлок і зафіксувати її.
- Включити подачу електричного струму до світильника і переконатися в його нормальному роботі.

## Інструкція по установке:

- Установка светильника осуществляется при выключенной элктрической мережи.
- Подготовить место для установки светильника: монтажное отверстие для встраиваемых, посадочное место - для накладных.
- Взять в жесту установку провода питания 230V-240V 50 Гц, в том числе провод заземления, если он есть, в светильнике.
- Подключить питание сети 230V-240V 50 Гц к светильнику.
- Установить светильник в монтажное отверстие/посадочное место и надежно зафиксировать.
- Установить лампу в цоколь и зафиксировать ее.
- Включить подачу питания на светильник и убедиться в его корректной работе.

Vertretung des Herstellerwerks / Manufacturer factory affiliate / Filiale de l'usine du fabricant / Filiale di fabbrica  
 Produttore / Filiale de la fabrica / Fabrics de filial / Sube  
 Fabrika / Cabang Pabrik / Branch Factory / Fabrics de ramalhã  
 / Branch Factory / Oddzial fabryka / Oficina завода  
 мастерской / Одін заводу виробника / Одін завод-представитель  
 Производителя / Деловая представителство / Деловое представителство /  
 представителство / Репрезентација / Reprezentacja / Reprezentaceja /

