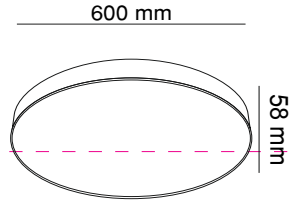
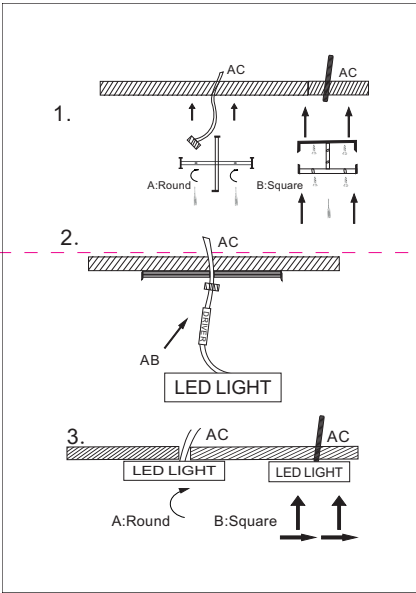


Instruction



Model: C032CL-L96B3K
Collection: Ceiling & Wall

Ceiling Lamps



Montageanleitung:

- Schalten Sie vor Installation der Leuchte über den Hauptschalter den Strom ab.
- Bereiten Sie den Platz vor, an dem Sie die Leuchte anbringen wollen: Für Einbauleuchten mit einer Montagebohrung und für Anbauleuchten mit einem Vertigo Sie ein 220-240V 50Hz Stromloch, wenn möglich mit Erdungskehle, zum Einbauort.
- Verbinden Sie die Leuchte mit dem 220-240V 50Hz Stromkabel. Wenn die Befestigung Sie nicht mit, schneiden Sie die Montagebohrung oder an dafür vorgesehenen Platz.
- Befestigen Sie die Glühbirne in der Fassung.
- Schalten Sie den Strom an und überprüfen Sie die Funktionstüchtigkeit der Leuchte.

Assembly Manual:

- The installation of the lamp shall be performed with the power supply off.
- Prepare a place to install the lamp: a mounting hole for built-in lamps and a seat for surface-mounted lamps.
- Take 220-240V 50Hz power wires, including a grounding wire, if any, out from the wall.
- Connect the lamp to the 220-240V 50Hz power supply network. If the lamp has a grounding wire, it shall be also connected.
- Install the lamp in the mounting hole/socket and secure tightly.
- Install a bulb in the socket and fix the bulb.
- Switch on the power supply for the lamp and make sure that the lamp operates properly.

Інструкція з монтажу:

- Установіть світлоприймача зафіксуйтеся при вимкненні електрики мережі.
- Підготуйте місце для установки світлоприймача - монтажний отвір для вбудованих, посадочне місце для накладних.
- Виведіть в місце установки проводів монтажні 220-240V 50 Гц.
- Підключіть дроти до світлоприймача за допомогою відповідних клем.
- Підключіть світлоприймач до мережі 220-240В 50 Гц. Якщо в світлоприймачі передбачено дроти заземлення, його також необхідно підключити.
- Налаштуйте світлоприймач у відповідній отвір / посадочне місце і надійно зафіксуйте.
- Встановіть лампу у цоколь і зафіксуйте її.
- Включіть подачу електричного струму до світлоприймача і переконатися в тому, що він працює правильно.

Інструкція по установке:

- Установите светлоприемника осуществите при выключенной электрике.
- Подготовьте место для установки светлоприемника: выемочное отверстие для встраиваемых, посадочное место - для накладных.
- Выведите в место установки провода монтажа 220-240V 50 Гц.
- Подключите дроты до светлоприемника с помощью соответствующих клем.
- Подключите светлоприемник до сети 220-240В 50 Гц. Если в светлоприемнике предусмотрено провода заземления, его также необходимо подключить.
- Установите светлоприемник в монтажное отверстие/посадочное место и надежно зафиксируйте.
- Установите лампу в цоколь и зафиксируйте ее.
- Включите подачу питания на светлоприемник и убедитесь в его корректной работе.

Vertretung des Herstellerwerks / Manufacturer factory
affiliate / Filiale de l'usine du fabricant / Filiale di fabbrica
produttore / Filial de la fabrica / Fabrica de filial / Subie
Fabrika / Cabang Pabrik / Branch Factory / Fabrika de ramãã
/ Branch Factory / Oddział Fabryka / Ombinaã завода
мãгoпoлeтeи / Oдин завоdу вироdника / Oдин
мãгoпoлeтeи-произвоdителя / Oдин зaвoд-произвоdитель /
Дaвoдo-произвоdитeлeн / Дaвoдo-произвоdитeлeн /
fabrik/fabrik / Pabrik, S. 4-126 / ©2022 China.

