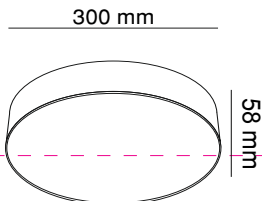
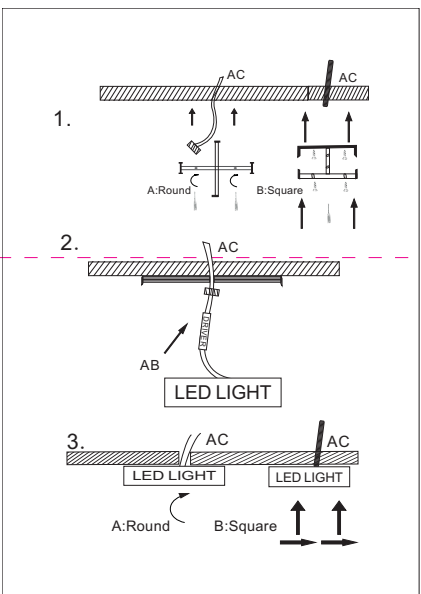


# Instruction



MAX 43W  
3300 Lumen

Model: C032CL-L43B3K  
Collection: Ceiling & Wall



## Montageanleitung:

- Schalten Sie vor Installation der Leuchte über den Hauptschalter den Strom ab.
- Bereiten Sie den Platz vor, an dem Sie die Leuchte anbringen wollen: Für Einbauleuchten mit einer Montagebohrung und für Anbauleuchten mit einem Vierer-Siech in 230V-240V 50Hz Stromnetz, wenn möglich mit Erdungskehle, zum Einbauort.
- Verbinden Sie die Leuchte mit dem 230V-240V 50Hz Stromnetz. Wenn die Befestigung der Leuchte nicht durch die Montagebohrung oder an dafür vorgesehenen Platz in der Montagebohrung erfolgt, sind die Befestigungspunkte der Leuchte in der Montagebohrung zu verankern.
- Schalten Sie den Strom an und überprüfen Sie die Funktionstüchtigkeit der Leuchte.

## Assembly Manual:

- The installation of the lamp shall be performed with the power supply off.
- Prepare a place to install the lamp: a mounting hole for built-in lamps and a seat for surface-mounted lamps.
- Take 230V-240V 50Hz power wires, including a grounding wire, if any, out of the ceiling.
- Connect the lamp to the 230V-240V 50Hz power supply network. If the lamp has a grounding wire, it shall be also connected.
- Install the lamp in the mounting hole/seat and secure tightly.
- Install a bulb in the socket and fix the bulb.
- Turn on the power supply for the lamp and make sure that the lamp operates properly.

## Інструкція з монтажу:

- Установіть світлоприймача зафіксувавши при вимкненні електрики неручку.
- Підготуйте місце для установки світлоприймача - монтажний отвір для вбудовуваних, посадочне місце для накладних.
- Виведіть в місце установки проводів живлення 230V-240V 50 Гц.
- Підключіть світлоприймач до мережі 230V-240V 50 Гц. Якщо в світлоприймачі передбачений додатковий заземлювальний провід, необхідно підключити його до заземлювального проводу.
- Встановіть лампу у люльку і зафіксувавши її.
- Включіть подачу електричного струму до світлоприймача і переконатися в тому, що він працює правильно.

## Инструкция по установке:

- Установите светильника осуществляется при выключенной электрике.
- Подготовить место для установки светильника: монтажное отверстие для встраиваемых, посадочное место - для накладных.
- Вывести в место установки проводов питания 230V-240V 50 Гц.
- Подключить светильник к сети 230V-240V 50 Гц. Если в светильнике предусмотрено дополнительное заземляющее провод, его также необходимо подключить.
- Установить светильник в монтажное отверстие/посадочное место.
- Установить лампу в цоколь и зафиксировать ее.
- Включить подачу питания на светильник и убедиться в его корректной работе.

Vertretung des Herstellerwerks / Manufacturer factory  
affiliate / Filiale de l'usine du fabricant / Filiale di fabbrica  
produttore / Filial de la fabrica / Fabrica de filial / Šube  
Fabrika / Cabang Pabrik / Branch Factory / Fabrice de rampla  
/ Branch Factory / Oddział Fabryka / Ombinao zavoda  
/ Branch zavod / Один завод виробника / Один  
завод-виробник / Один завод-виробник / 一个  
工厂-制造商 / 一个工厂-制造商 / 一个工厂-制造商 /  
fabrikafilial / 工厂分公司 / 工厂分公司 / 工厂分公司

