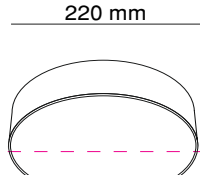
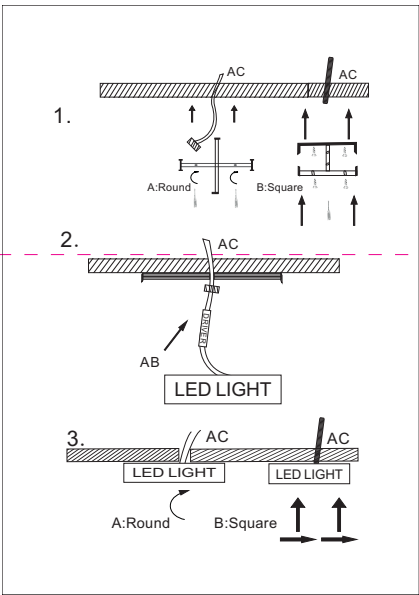


Instruction



Model: C032CL-L32MG3K
Collection: Ceiling & Wall

 Ceiling Lamps



Montageanleitung:

- Schalten Sie vor Installation der Leuchte über den Hauptschalter den Strom ab.
- Bereiten Sie den Platz vor, an dem Sie die Leuchte anbringen wollen. Für Einbauleuchten mit einer Montagebohrung und für Anbauleuchten mit einem Kreisbohrer in 220-240V 50Hz Stromnetz, wenn möglich mit Einbauschleife, zum Einbauort.
- Verbinden Sie die Leuchte mit dem 220-240V 50Hz Stromnetz. Wenn die Befestigung für die Leuchte in der Montagebohrung oder an dafür vorgesehenen Platz, bestätigen Sie die Funktionstauglichkeit der Leuchte.
- Schalten Sie den Strom an und überprüfen Sie die Funktionstauglichkeit der Leuchte.

Assembly Manual:

- The installation of the lamp shall be performed with the power supply disconnected.
- Prepare a place to install the lamp; a mounting hole for built-in lamps and a seat for surface-mounted lamps.
- Take 220-240V 50Hz power wires, including a grounding wire, if any, out from the lamp to the 220-240V 50Hz power supply network. If the lamp has a grounding wire, it shall be also connected.
- Install the lamp in the mounting hole/socket and secure tightly.
- Install a bulb in the socket and fix the bulb.
- Turn on the power supply for the lamp and make sure that the lamp operates properly.

Інструкція з монтажу:

- Установіть світлоприймача забезпечившись при вимкненні електрики немережі.
- Підготуйте місце для установки світлоприймача - монтажний отвір для вбудованих, посадочне місце для накладних.
- Вивести в місце установки проводів живлення 220-240V 50 Гц, у тому числі, дрот заземлення, якщо він є з світлоприймачу.
- Підключити світлоприймач до мережі 220-240В 50 Гц. Якщо в світлоприймачу передбачено дрот заземлення, його також необхідно підключити.
- Налаштувати світлоприймач до встановленій мережі / відповідній мережі і надійно закріпити.
- Встановити лампу у лямпову / фіксуючий її.
- Включити подачу електричного струму до світлоприймача і переконатися в його правильній роботі.

Інструкція по установке:

- Установіть світлоприймача, забезпечившись при вимкненні електрики мережі.
- Підготуйте місце для установки світлоприймача, монтажне отвір-место для встраиваемых, посадочное место - для накладных.
- Вывести в месте установки провода живления 220-240V 50 Гц.
- Подключить светоприемник к сети 220-240В 50 Гц. Если в светоприемнике предусмотрено дрот заземления, его также необходимо подключить.
- Установить светоприемник в монтажное отверстие/посадочное место и надежно закрепить.
- Установить лампу в цоколь и зафиксировать ее.
- Включить подачу питания на светоприемник и убедиться в его корректной работе.

Vertretung des Herstellerwerkes / Manufacturer factory
 affiliate / Filiale de l'usine du fabricant / Filiale di fabbrica
 produttore / Filial de la fabrica / Fabrica de filial / Subie
 Fabrika / Cabang Pabrik / Branch Factory / Fabrica de ramnita
 / Branch Factory / Oddział Fabryka / Oblasť závodu
 / Branch Factory / Один завод виробника / Один
 завод-представитель завода / Директорство підприємств /
 Директорство фабрик / Директорство фабрики /
 Fabrikvertretung / Репрезентација / 代表 工場 / China.

