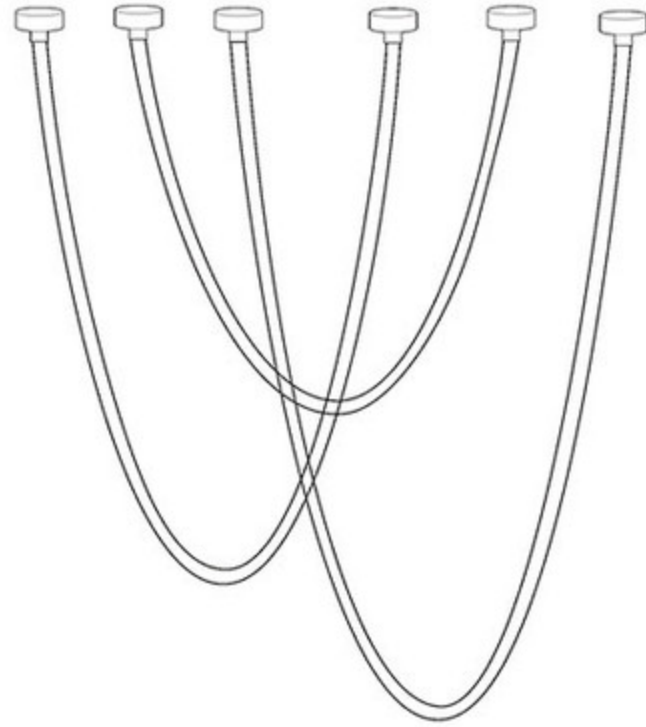
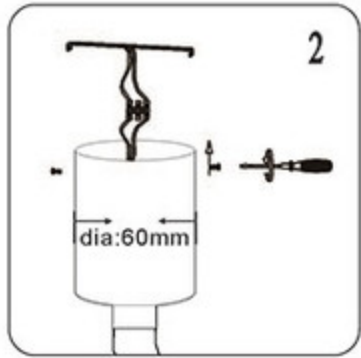
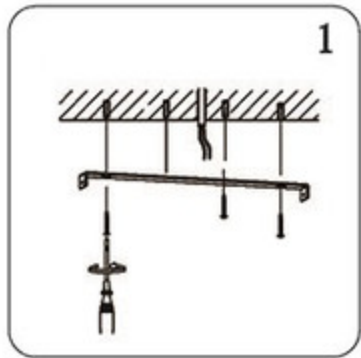


# Инструкция

## Модель: 08031-500

### 1. Монтаж



### 2. Параметры

|             |        |           |       |
|-------------|--------|-----------|-------|
| Напряжение: | AC220V | Частота:  | 50 Гц |
| Цоколь:     | LED    | Мощность: | 120W  |

### 3. Примечание:

1. Не прикасайтесь к лампочке, когда она светится
2. Обратитесь к квалифицированному электрику в случае возникновения проблем.
3. Для восстановления светильника (в случае выявления неисправности) используйте запасные элементы подходящие по характеристикам.
4. Не очищайте светильник водой.
5. Для защиты окружающей среды, пожалуйста, аккуратно обращайтесь с полиэтиленовым пакетом и пенопластом.

