

## СВЕТИЛЬНИК СВЕТОДИОДНЫЙ TL-410/510

### НАЗНАЧЕНИЕ

Благодарим Вас за выбор светильников марки ARTSTYLE! Уверены, что наша продукция будет радовать Вас безупречной работой в течение долгого срока. Перед началом использования ознакомьтесь, пожалуйста, с основными правилами эксплуатации изделия.

### ОСОБЕННОСТИ

#### Модель TL-410

- Яркий профессиональный светильник;
- Безграничные возможности по настройке и регулировке света (диммирование + цвет свечения);
- Надежная струбцина из металла (крепится на столы толщиной до 7 см!);
- Качественные материалы.


#### Модель TL-510

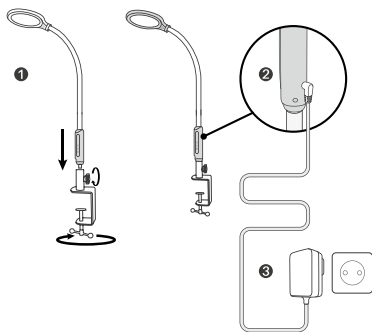
- Яркий профессиональный светильник;
- Безграничные возможности по настройке и регулировке света (диммирование + цвет свечения);
- Пульт ДУ в комплекте;
- Возможность использовать светильник как настольный;
- Качественные материалы.

### ПРАВИЛА И УСЛОВИЯ МОНТАЖА.

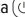
#### ПОДГОТОВКА К РАБОТЕ, ПОДКЛЮЧЕНИЕ, ПУСК И ВВЕДЕНИЕ В ЭКСПЛУАТАЦИЮ

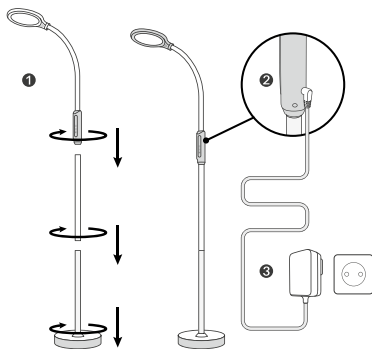
#### Модель TL-410

Закрепите надежно струбцину на столе, вставьте светильник в нее и зафиксируйте его с помощью крепежного винта. Подсоедините провод адаптера к гнезду светильника, кнопка  будет подсвечиваться синим.



#### Модель TL-510

Установите светильник на ровной поверхности. Подсоедините провод адаптера к гнезду светильника, кнопка  будет подсвечиваться синим.





### РЕГУЛИРОВКА СВЕТИЛЬНИКА

Вы можете управлять направлением света, благодаря полностью гибкой стойке светильника.

### УПРАВЛЕНИЕ


 1. Краткое прикосновение — включение/выключение.  
2. Длительное прикосновение (светильник должен быть во включенном состоянии) в течение > 2 с включает режим таймера (автоматическое выключение через 1 ч), при этом кнопка будет мигать синим цветом. Если при активированном режиме таймера еще раз кратко нажать эту кнопку, то режим таймера выключится.

 M: кратким прикосновением меняйте цвет свечения (10 режимов от теплого до холодного).


 \*: кратким прикосновением меняйте яркость свечения (10 уровней).


### УПРАВЛЕНИЕ С ПОМОЩЬЮ ПУЛЬТА ДУ (МОДЕЛЬ TL-510)


Подключение пульта ДУ к светильнику:


- Отключите адаптер светильника от сети на 2 мин.
- Проверьте работоспособность элементов питания установленных в пульт ДУ.
- Подключите адаптер питания в сеть. В первые 20 секунд нажмите на пульте ДУ кнопку  «ВКЛ/ВЫКЛ».
- При успешном подключении пульта светильник мигнет три раза.
- После отключения светильника от сети (сбое подачи электроэнергии), может потребоваться повторное подключение пульта к светильнику.


 ВКЛ/ВЫКЛ

 таймер (выключение через 1 час)

 увеличение яркости (10 уровней)

 уменьшение яркости (10 уровней)

 белый свет

 регулировка света в сторону более холодного




### ВНИМАНИЕ!

**Правила и условия безопасной эксплуатации. Ограничения в использовании.**


- Светильник предназначен для использования внутри помещений;
- Допустим нагрев верхней поверхности светильника в процессе работы;
- Во избежание травм не направляйте включенный светильник в глаза себе и окружающим;
- Светильник следует использовать исключительно с блоком питания, поставляемым в комплекте;
- Регулярно проверяйте отсутствие повреждений сетевого провода;
- Протирайте светильник мягкой салфеткой;
- Запрещается вскрывать корпус светильника;
- Не допускается попадание внутрь воды и других жидкостей;
- Не допускается эксплуатация в условиях повышенной температуры и влажности;
- Не допускается эксплуатация во взрывоопасной среде;
- Перед всеми видами технических работ убедитесь, что сетевой провод обесточен.


Изготовитель, импортер/уполномоченная импортером организация в РФ не несет ответственности за проблемы и возможные потери, вызванные использованием изделия не по назначению.


 регулировка света в сторону более теплого

 режим работы

 режим отдыха

 режим кормления ребенка

 режим чтения

 режим ночника

**СЕРТИФИКАЦИЯ**

Светильник соответствует всем нормам и техническим требованиям ЕАС, в том числе TP TC 004/2011 и TP TC 020/2011.

**ПРАВИЛА И УСЛОВИЯ ХРАНЕНИЯ, ПЕРЕВОЗКИ И УТИЛИЗАЦИИ**

Хранить при температуре -25...+40 °С и относительной влажности не более 85 %. Транспортировка осуществляется в соответствии с указаниями на транспортной упаковке. Утилизируйте изделие в соответствии с действующим законодательством РФ (и/или страны продажи).

**ПРАВИЛА ПРОДАЖИ ИЗДЕЛИЯ**

Продажа должна осуществляться в соответствии с законодательством РФ (и/или страны продажи).

**СВЕДЕНИЯ ОБ ИЗГОТОВИТЕЛЕ, ИМПОРТЕРЕ И УПОЛНОМОЧЕННОМ ПРЕДСТАВИТЕЛЕ НА ТЕРРИТОРИИ РФ**

Сделано в Китае

Изготовитель: Ютренд Текнолоджи, Гонконг, Коулунбэй, Шеунг Юет роад, 19 Urtrend Technology Ltd, Sheung Yuet Rd., 19, Kowlong Bay, Hong Kong, PRC

Импортер / Организация, уполномоченная принимать претензии покупателей в России: ООО «Лайтинг Партнер» 125057, г. Москва, Ленинградский пр., 63, эт. 5, каб. 29  
Тел.: +7 495 798-95-85, info@artstyle-lamp.com

Представитель в РБ: ООО «Кристаллайт», Минская обл., Минский р-н, аг. Ратомка, ул. Минская, 10Б, 9-2

artstyle-lamp.com

**ДАТА ПРОИЗВОДСТВА**

Указана на стикере светильника и в данной инструкции по эксплуатации

**ВОЗМОЖНЫЕ НЕИСПРАВНОСТИ И МЕТОДЫ ИХ УСТРАНЕНИЯ**

Основными неисправностями данного светильника могут быть некорректная работа сенсорных кнопок (для устранения отключите светильник от питания на 1-2 минуты, затем включите снова) или выход из строя блока питания (необходима замена блока питания, его характеристики указаны на стикере). Если после этого работоспособность не восстановилась, следует обратиться к квалифицированным специалистам для проведения ремонта. По возникшим вопросам обращайтесь на сайт artstyle-lamp.com или по телефону: +7 495 798-95-85.

**ГАРАНТИЯ**

- Срок гарантии — 2 года.
- Замена вышедшего из строя светильника производится по месту продажи при наличии кассового чека и заполненного гарантийного талона.
- Светильник не подлежит гарантийному обслуживанию в случаях:
  - некорректного заполнения гарантийного талона;
  - нарушения правил эксплуатации;
  - наличия механических повреждений и следов вскрытия корпуса;
  - наличия повреждений, вызванных попаданием посторонних предметов, жидкостей, веществ и т.п.

Производитель оставляет за собой право внесения изменений в конструкцию продукции, не влияющих на ее потребительские свойства и характеристики, без уведомления.

**ТЕХНИЧЕСКИЕ ПАРАМЕТРЫ**

Напряжение питания светильника .....	13 В (DC)
Потребляемая мощность .....	≤ 18 Вт
Световой поток .....	1200 лм
Цветовая температура .....	10 уровней, 2000-6000 К
Коэффициент цветопередачи, CRI .....	≥ 80
Средний срок службы .....	30000 ч
Материал корпуса .....	алюминий/силикон/пластик
Степень защиты от внешних воздействий .....	IP20
Рабочая температура окружающей среды .....	0...+40 °С

**РАЗМЕРЫ СВЕТИЛЬНИКА**

Модель TL-410 .....	700 x Ø165 мм
Модель TL-510 .....	1380 x Ø230 x Ø165 мм
Длина провода .....	2 м

**КОМПЛЕКТ ПОСТАВКИ**

<b>Модель TL-410</b>	
Светильник и струбцина .....	1 шт.
Блок питания (100...240 В / 13 В, 1,3 А) .....	1 шт.
Руководство по эксплуатации .....	1 шт.
<b>Модель TL-510</b>	
Светильник и струбцина .....	1 шт.
Пульт ДУ .....	1 шт.
Блок питания (100...240 В / 13 В, 1,3 А) .....	1 шт.
Руководство по эксплуатации .....	1 шт.

**ГАРАНТИЙНЫЙ ТАЛОН**

Наименование / модель
Место продажи
Дата продажи
Дата обмена

Штамп магазина и подпись продавца

Дата производства: 08/2021